

FOR INVESTORS,
NOT SPECULATORS

ESTRATÉGIA MULTIMERCADO

Novembro | 2025



Uma das maiores gestoras independentes do Brasil.



Mais de R\$ 6 bilhões¹ sob gestão.



Fundos com excelentes *track records*, entregando uma boa relação risco x retorno.



Time com mais de 20 anos de experiência em investimentos.



Equipe qualificada e altamente comprometida, com mais de 40 profissionais.



Alinhamento de interesses: sócios e colaboradores são cotistas dos fundos.

O nome "Real Investor" foi inspirado no título do livro "The Intelligent Investor", de um dos mais influentes investidores da história, Benjamin Graham.

FOR INVESTORS, NOT SPECULATORS

1) Considerando apenas AUM da Asset.

PREMIAÇÕES, RANKINGS E PARTICIPAÇÕES



Moody's
LOCAL MQ2.br

Top 10 desempenhos ajustados ao risco. Dezembro/2024

AÇÕES MERCADO LOCAL

Rank	Gestora de Recursos	Avaliação	Score
1	REAL INVESTOR ASSET MANAGEMENT	MQ2.BR	4,33

MULTIMERCADO ALTA VOLATILIDADE

Rank	Gestora de Recursos	Avaliação	Score
1	REAL INVESTOR ASSET MANAGEMENT	MQ2.BR	3,81

AÇÕES EXTERIOR

Rank	Gestora de Recursos	Avaliação	Score
3	REAL INVESTOR ASSET MANAGEMENT	MQ2.BR	4,41



ECONÔMICO
Valor **investe**

Bloomberg

Brazil Journal

InfoMoney





Realizar Investimentos Inteligentes

Investir em ativos nos quais as perspectivas de ganho são altas e as probabilidades favoráveis, focando na entrega de retornos superiores, com baixo risco de perda permanente de capital.



Excelência e Melhoria Contínua

Queremos estar e nos manter entre as melhores gestoras de recursos. “O bom é inimigo do ótimo”, não vamos nos acomodar!



Ética e Alinhamento de Interesses

Mais importante do que alcançar o sucesso, é como chegar a ele. Não vamos pegar atalhos ou perder nossa essência, que é trabalhar para nossos investidores de maneira alinhada e sem conflitos de interesses. Investimos nos mesmos Fundos que os nossos clientes.



Cultura de “Dono”

Vamos criar, desenvolver e manter uma equipe competente, íntegra e apaixonada, que trabalhe e seja remunerada de maneira condizente com os objetivos dos nossos investidores.

ESTRATÉGIA MULTIMERCADO

- **REAL INVESTOR FIC FIF MULTIMERCADO**

MULTIMERCADO PREVIDÊNCIA:

- **REAL INVESTOR ICATU PREV Q FIC FIF MULTIMERCADO**
- **REAL INVESTOR XP SEG PREV FIC FIF MULTIMERCADO**

ESTRATÉGIA IMOBILIÁRIA

- REAL INVESTOR IMOBILIÁRIO FII (RINV11) – Listado
- REAL INVESTOR RECEBÍVEIS IMOBILIÁRIOS FII (RCRI11) – Listado
- REAL INVESTOR IMOBILIÁRIO FIC FIF MM CP – Multimercado

ESTRATÉGIA CRÉDITO

- REAL INVESTOR CRÉDITO ESTRUTURADO 30 FIC FIDC
- REAL INVESTOR CRÉDITO ESTRUTURADO 90 FIC FIDC

ESTRATÉGIA AÇÕES

AÇÕES BRASIL:

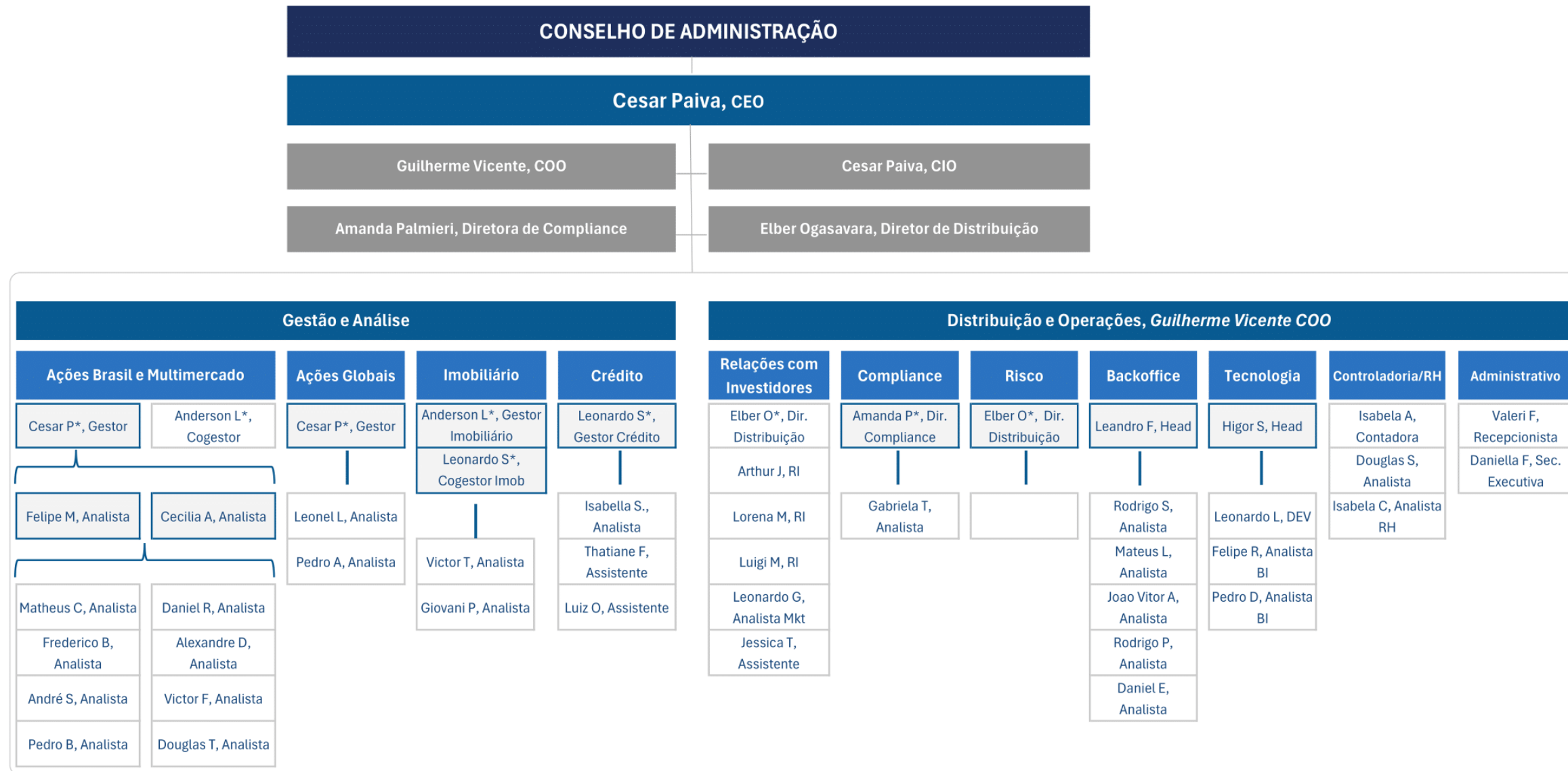
- REAL INVESTOR INSTITUCIONAL FIC FIF AÇÕES
- REAL INVESTOR FIC FIF AÇÕES

AÇÕES BRASIL PREVIDÊNCIA:

- REAL INVESTOR 70 PREV FIM
- REAL INVESTOR 70 XP SEG ADVISORY PREV FIF MM
- REAL INVESTOR 100 ICATU PREV QUALIFICADO FIC FIF AÇÕES
- REAL INVESTOR 100 XP SEG ADVISORY FIC FIA
- REAL INVESTOR ITAÚ VIDA E PREV FIF CIC AÇÕES

AÇÕES GLOBAIS:

- REAL INVESTOR GLOBAL USD FIC FIF AÇÕES IE
- REAL INVESTOR GLOBAL BRL FIC FIF AÇÕES



ESTRATÉGIA MULTIMERCADO

Aproveitando a expertise da gestora na seleção de ações, abrimos, em janeiro de 2018, o **Real Investor FIC FIF Multimercado – RL**, fundo multimercado livre que tem como **principal estratégia o Long & Short**.

Buscamos, na ponta **Long**, ações de empresas com boas perspectivas de valorização e que negociam abaixo do valor intrínseco (referência Real Investor Ações).

Na ponta **Short**, realizar operações majoritariamente com Índice Ibovespa, e pontualmente com empresas com perspectivas ruins e/ou que negociam acima do seu valor intrínseco. Nessa estratégia, buscamos manter uma exposição direcional neutra ou baixa em Bolsa.

LONG

Ações de empresas com boas perspectivas de valorização e que negociam abaixo do valor intrínseco (referência: estratégia ações Real Investor).

SHORT

Majoritariamente em Ibovespa Futuro, e pontualmente através de ETFs (Ibovespa) e/ou empresas com perspectivas ruins, que negociam acima do seu valor intrínseco.

Exposição Bruta (Referência): 140% (70% comprado e 70% vendido);

- Essa exposição pode variar de 100% e 200%;

Exposição Líquida (Referência): 0% (buscando manter exposição neutra em Bolsa);

- Essa exposição pode variar entre +20% e -20%.

ESTRATÉGIA LONG

ESTRATÉGIA LONG

CARACTERÍSTICAS QUE BUSCAMOS

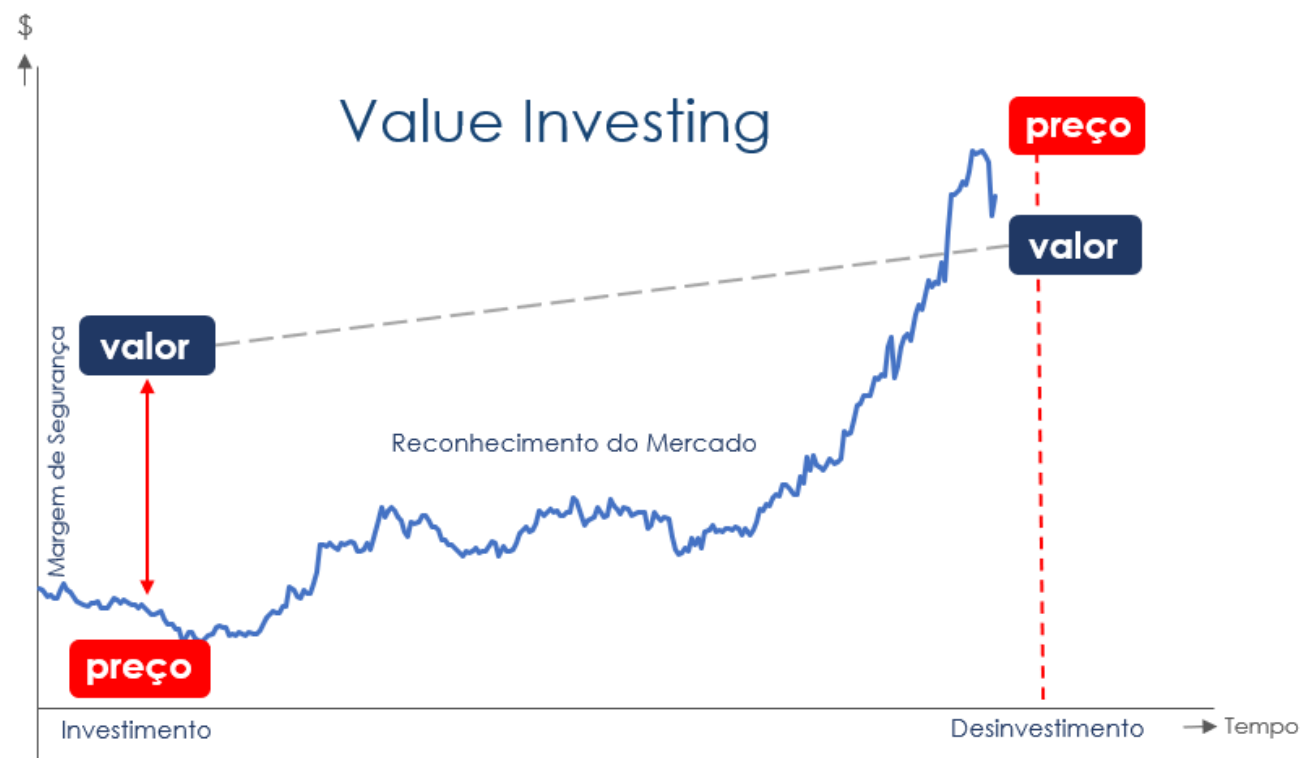


- ✓ Negócios que conseguimos entender/avaliar;
- ✓ Gestão competente e alinhada com acionistas;
- ✓ Histórico consistente / Perspectivas favoráveis;
- ✓ Alto retorno sobre o capital investido;
- ✓ Vantagens competitivas duradouras;
- ✓ Baixo endividamento;
- ✓ Liquidez adequada;
- ✓ **PREÇO ATRATIVO.**

RESUMINDO A NOSSA FILOSOFIA PARA ESTRATÉGIA LONG...

É a busca por investir em boas empresas a preços interessantes.

Assim, encontramos uma boa margem de segurança e um bom potencial de retorno.



ESTRATÉGIA SHORT

SHORT Ibovespa

O índice é formado pelas ações de empresas com maior liquidez e valor de mercado e não necessariamente pela sua atratividade, qualidade ou perspectivas.

SHORT Ações (individuais)

Escolha de ações com perspectivas ruins e que negociem acima do seu valor intrínseco.

ESTRATÉGIA SHORT

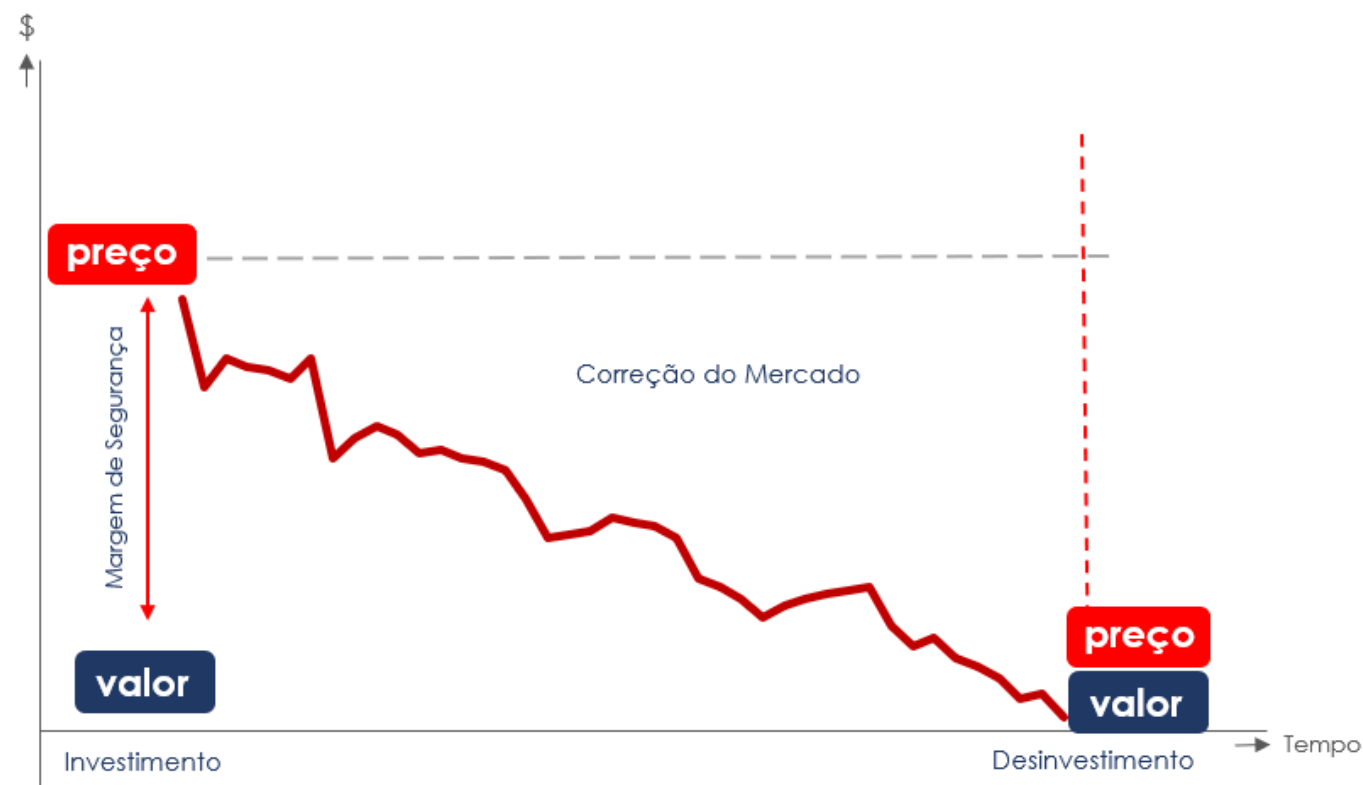
CARACTERÍSTICAS QUE BUSCAMOS



- ✓ Histórico ruim;
- ✓ Gestão incompetente e desalinhada com acionistas;
- ✓ Baixo retorno sobre o capital investido;
- ✓ Sem vantagens competitivas;
- ✓ Perspectivas desfavoráveis;
- ✓ Alto endividamento;
- ✓ Liquidez adequada;
- ✓ **PREÇO NADA ATRATIVO.**

RESUMINDO A NOSSA FILOSOFIA PARA ESTRATÉGIA SHORT...

Buscar empresas com perspectivas ruins, a preços acima do seu valor intrínseco.



Por fim, acreditamos que a nossa seleção feita de forma criteriosa e diligente para a posição **LONG**, tende a superar consistentemente o Ibovespa e as empresas selecionadas na posição **SHORT**.

Entender, controlar e minimizar os riscos aos quais estamos sujeitos é fator primordial para o sucesso de nossos investimentos a longo prazo.

Estamos sempre trabalhando para mitigar os riscos inerentes aos quais estamos expostos.

– Exposição direcional neutra ou baixa;

– Diversificação adequada;

– Monitoramento constante e controles rígidos das operações;

– Margem de segurança;

– Alavancagem rigorosamente controlada.

“Aprender com os erros dos outros é sempre mais barato”

“Investidores devem sempre ter em mente que a métrica mais importante não é o seu retorno, mas os retornos recebidos contra o risco que correram. Ultimamente, nada deve ser mais importante para os investidores do que a habilidade de dormir bem à noite”

– **Seth Klarman**

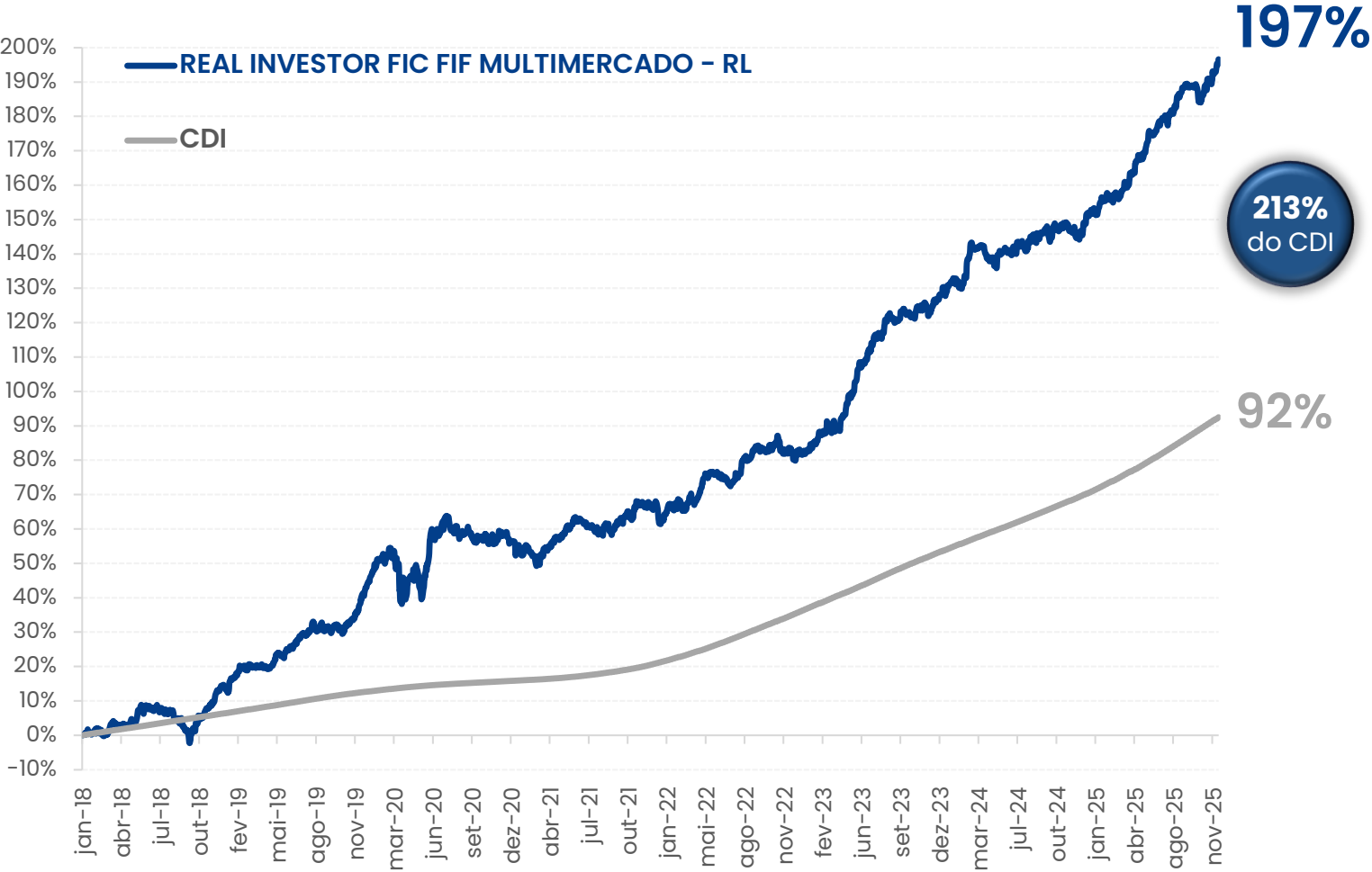


ESTRATÉGIA MULTIMERCADO

NOSSO RESULTADO

RESULTADO

REAL INVESTOR FIC FIF MULTIMERCADO – RL

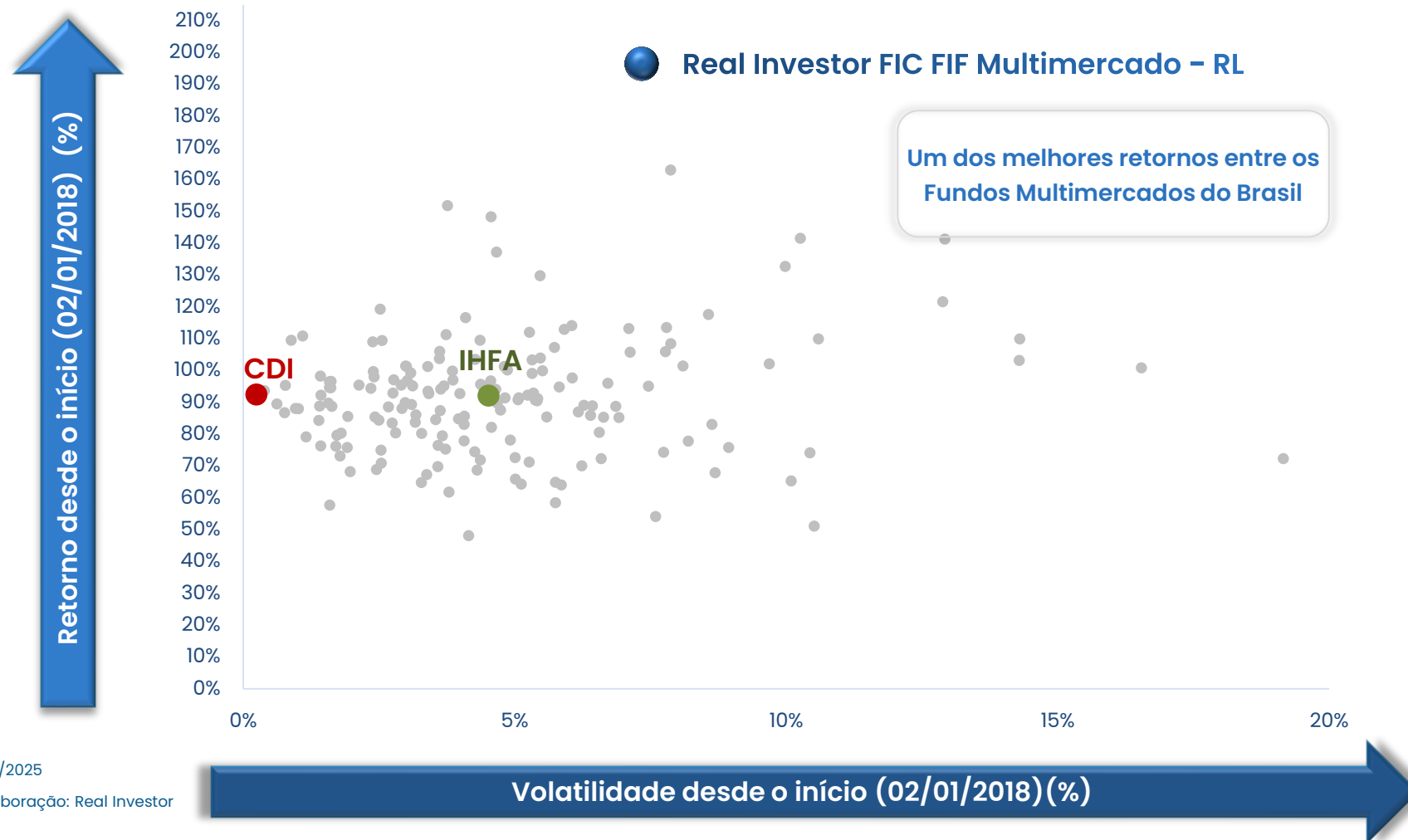


	Fundo	CDI	% CDI
2018	13,9	6,4	217%
2019	27,0	6,0	453%
2020	8,1	2,8	293%
2021	7,2	4,4	164%
2022	9,2	12,4	74%
2023	25,8	13,0	198%
2024	9,4	10,9	86%
2025	17,8	12,9	137%
Desde o Início	196,6	92,5	213%
Retorno Anual Médio	14,7	8,6	-

Data de referência: 28/11/2025

COMPARATIVO REAL INVESTOR FIC FIF MULTIMERCADO – RL

Gráfico comparativo Real Investor FIC FIF Multimercado – RL vs. Fundos Multimercado* Retorno x Volatilidade (acumulado)



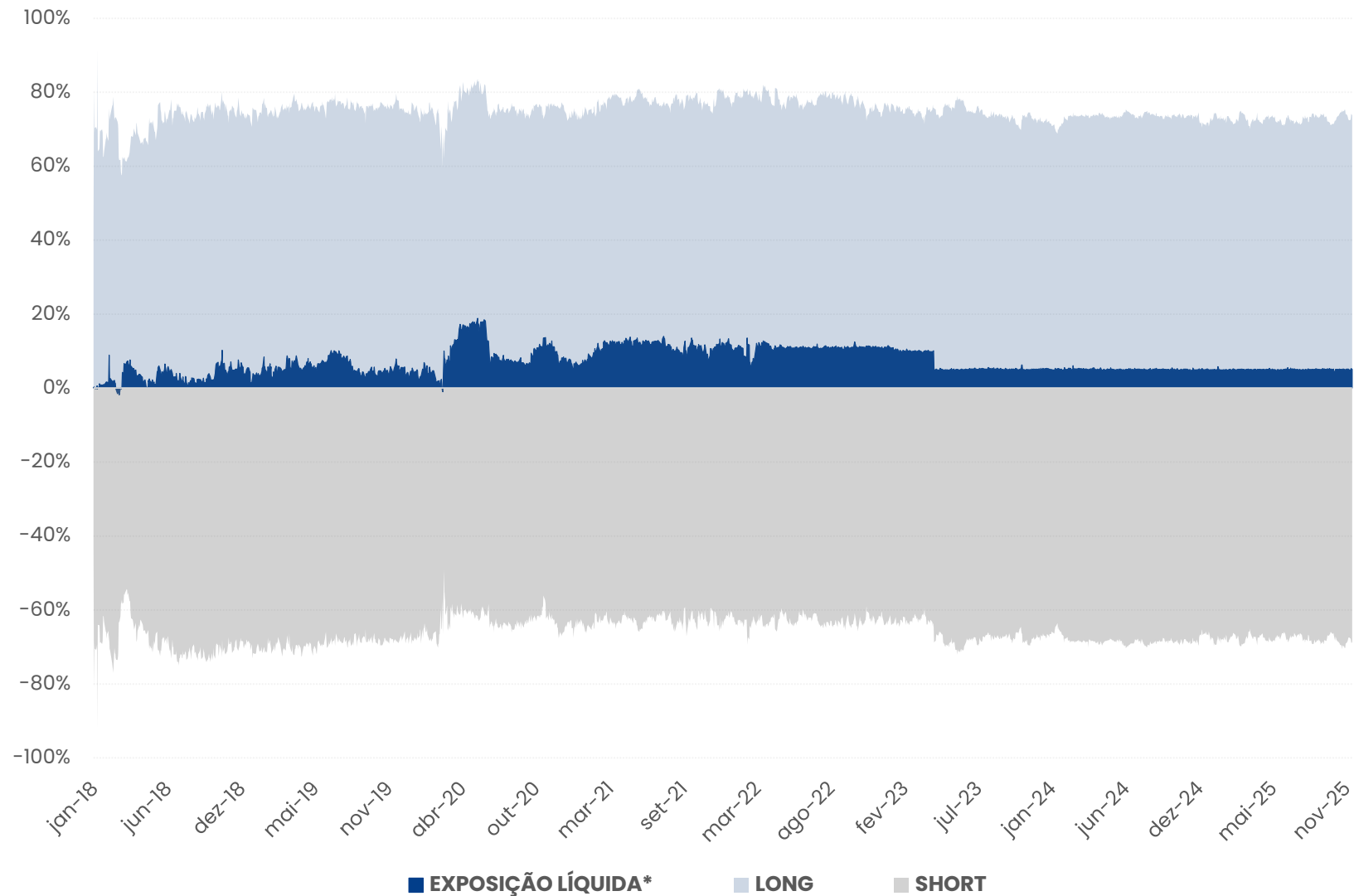
Data de referência: 28/11/2025

Fonte: Economática / Elaboração: Real Investor

* Fundos multimercado abertos desde 02/01/2018, excluindo os fundos com menos de 100 cotistas, com patrimônio inferior a R\$ 50 milhões, volatilidade desde o início inferior a 2% e superior a 20%, fundos "master", fundos "espelho" e fundos com as seguintes estratégias: investimento no exterior, direcional em ações e renda fixa.

EXPOSIÇÃO

REAL INVESTOR FIC FIF MULTIMERCADO – RL



Data de referência: 28/11/2025

INDICADORES

	Real Investor Multimercado	CDI	% CDI
Retorno 12 Meses	20,40%	14,00%	146%
Retorno 36 Meses	62,90%	43,30%	145%
Retorno desde o início	196,60%	92,50%	213%
Retorno anual médio	14,70%	8,60%	-

Volatilidade desde o início	7,30%
Sharpe desde o início	0,8

ESTATÍSTICAS

	Real Investor Multimercado	CDI
Meses Positivos	73	95
Meses Negativos	22	0

Maior Retorno Mensal	6,42%	1,28%
Menor Retorno Mensal	-5,15%	0,13%

CARACTERÍSTICAS OPERACIONAIS

		PREVIDÊNCIA	
	REAL INVESTOR FIC FIF MM	REAL INVESTOR ICATU PREV QUAL FIC FIF MM	REAL INVESTOR XP SEG PREV FIF MULTIMERCADO
Data de Início do Fundo	02/01/2018	27/10/2022	15/09/2025
Público Alvo	Investidor Geral	Investidor Qualificado	Investidor Qualificado
Taxa de Administração	1,70% a.a. (1,55% + 0,15% Master)	1,70% a.a.	1,70% a.a.
Taxa de Performance	15% sobre o que exceder o CDI	15% sobre o que exceder o CDI	15% sobre o que exceder o CDI
Benchmark	CDI	CDI	CDI
Resgate - Cotização	D + 27 (dias corridos)	D + 20 (dias úteis)	D + 20 (dias úteis)
Resgate - Pagamento	D + 3 (dias úteis)	D + 2 (dias úteis)	D + 2 (dias úteis)
Aplicação Inicial Mínima	R\$ 5.000,00	R\$ 5.000,00	R\$ 100,00
Classificação Anbima	Multimercado Livre	Previdência Multimercado	Previdência Multimercados Livre
Administrador	BNY Mellon	BNY Mellon	BNY Mellon
Seguradora	-	Icatu Seguros S.A	XP Vida e Previdência
Link da página do fundo	Clique aqui	Clique aqui	Clique aqui



“Regra número 1: Nunca perca dinheiro.

Regra número 2: Nunca esqueça a regra número 1”

– Warren Buffett

www.realinvestor.com.br

ri@realinvestor.com.br

 **+55 43 3025-2191**

Siga nossas redes sociais



Londrina/PR

Av. Ayrton Senna da Silva, 600
Ed. Torre de Siena
21º Andar
Gleba Palhano

+55 43 3025-2191

São Paulo/SP

Rua Iguatemi, 192
Ed. Iguatemi Offices Building
Sala 151
Itaim Bibi

+55 11 2050-5199

Este material tem o único propósito de divulgar informações e dar transparência à gestão executada pela Real Investor Gestão de Recursos, não deve ser considerado como oferta de venda de cotas de fundos de Investimento ou de qualquer título ou valor mobiliário e não pretende substituir o regulamento e/ou prospecto do fundo e tem caráter meramente informativo. A descrição do tipo Anbima está disponível no Formulário de Informações Complementares. Fundos de investimento não contam com a garantia do administrador, do gestor, de qualquer mecanismo de seguro ou do Fundo Garantidor de Crédito – FGC. A rentabilidade obtida no passado não representa garantia de rentabilidade futura. A rentabilidade divulgada não é líquida de impostos. Para avaliação de performance do fundo de investimento, é recomendável uma análise de período de, no mínimo, 12 (doze) meses. Leia o Prospecto, o Formulário de Informações Complementares, Lâmina de Informações Essenciais e o regulamento antes de investir.