

FOR INVESTORS,
NOT SPECULATORS

ESTRATÉGIA AÇÕES

Outubro | 2025



Uma das maiores gestoras independentes do Brasil.



Mais de R\$ 9 bilhões sob gestão.



Fundos com excelentes *track records*, entregando uma boa relação risco x retorno.



Time com mais de 20 anos de experiência em investimentos.



Equipe qualificada e altamente comprometida, com mais de 60 profissionais.



Alinhamento de interesses: sócios e colaboradores são cotistas dos fundos.

O nome "Real Investor" foi inspirado no título do livro "The Intelligent Investor", de um dos mais influentes investidores da história, Benjamin Graham.

FOR INVESTORS, NOT SPECULATORS

PREMIAÇÕES, RANKINGS E PARTICIPAÇÕES



Moody's
LOCAL MQ2.br

Top 10 desempenhos ajustados ao risco. Dezembro/2024

AÇÕES MERCADO LOCAL

Rank	Gestora de Recursos	Avaliação	Score
1	REAL INVESTOR ASSET MANAGEMENT	MQ2.BR	4,33

MULTIMERCADO ALTA VOLATILIDADE

Rank	Gestora de Recursos	Avaliação	Score
1	REAL INVESTOR ASSET MANAGEMENT	MQ2.BR	3,81

AÇÕES EXTERIOR

Rank	Gestora de Recursos	Avaliação	Score
3	REAL INVESTOR ASSET MANAGEMENT	MQ2.BR	4,41



ECONÔMICO
Valor **investe**

Bloomberg

Brazil Journal

InfoMoney



ESTRATÉGIA AÇÕES

AÇÕES BRASIL:

- **REAL INVESTOR FIC FIF AÇÕES**
- **REAL INVESTOR INSTITUCIONAL FIC FIF AÇÕES**

AÇÕES BRASIL PREVIDÊNCIA:

- **REAL INVESTOR 100 ICATU PREV QUALIFICADO FIC FIF AÇÕES**
- **REAL INVESTOR 100 XP SEG ADVISORY FIC FIA**
- **REAL INVESTOR 70 XP SEG ADVISORY PREV FIF MM**
- **REAL INVESTOR 70 PREV FIM**
- **REAL INVESTOR ITAÚ VIDA E PREV FIF CIC AÇÕES**

AÇÕES GLOBAIS:

- **REAL INVESTOR GLOBAL USD FIC FIF AÇÕES IE**
- **REAL INVESTOR GLOBAL BRL FIC FIF AÇÕES**

ESTRATÉGIA MULTIMERCADO

- **REAL INVESTOR FIC FIF MULTIMERCADO**

MULTIMERCADO PREVIDÊNCIA:

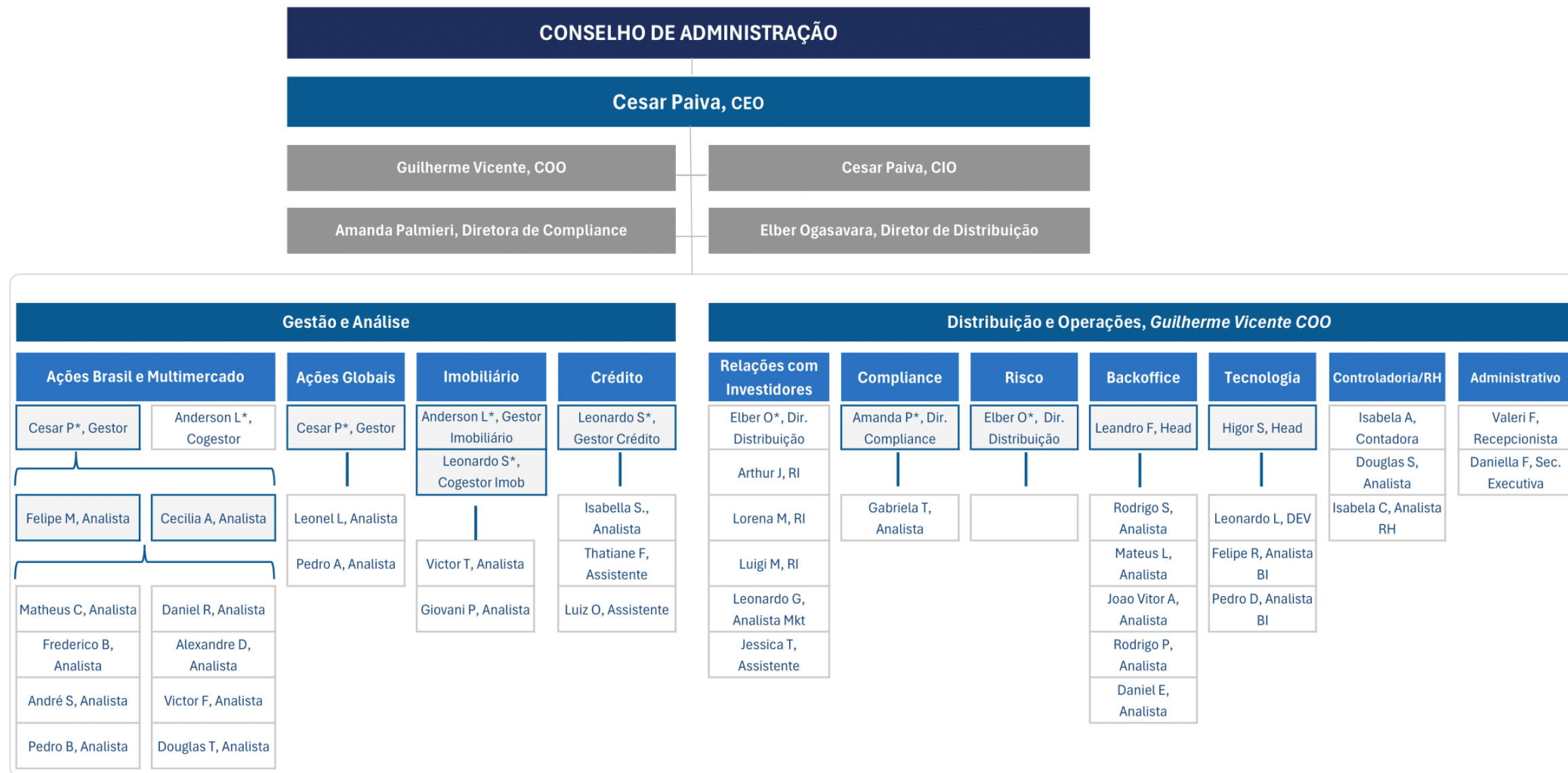
- **REAL INVESTOR ICATU PREV Q FIC FIF MULTIMERCADO**
- **REAL INVESTOR XP SEG PREV FIC FIF MULTIMERCADO**

ESTRATÉGIA IMOBILIÁRIA

- REAL INVESTOR IMOBILIÁRIO FII (RINV11) – Listado
- REAL INVESTOR RECEBÍVEIS IMOBILIÁRIOS FII (RCRI11) – Listado
- REAL INVESTOR IMOBILIÁRIO FIC FIF MM CP – Multimercado

ESTRATÉGIA CRÉDITO

- REAL INVESTOR CRÉDITO ESTRUTURADO 30 FIC FIDC
- REAL INVESTOR CRÉDITO ESTRUTURADO 90 FIC FIDC



VALUE INVESTING

Buscamos oportunidades, nas quais o preço de um ativo seja bastante inferior ao seu real valor.

BONS ATIVOS

Investimentos majoritariamente em ativos de qualidade, cujo valor cresça a taxas acima da média ao longo do tempo.

LONGO PRAZO

Nosso foco está em oportunidades de médio e longo prazo. Acreditamos que, com o mercado cada vez mais imediatista, muitas oportunidades interessantes estão disponíveis para quem tiver um horizonte de tempo maior.

ANÁLISE E PENSAMENTO INDEPENDENTES

Muitas vezes, as melhores oportunidades estão em investimentos pouco óbvios. Somos bastante contrários ao senso comum.

BOA RELAÇÃO RISCO X RETORNO

Tão importante quanto o *upside* (potencial de ganho) de um ativo, é o *downside* (risco de perda). Sempre estamos controlando os riscos, de forma a obter um retorno absoluto superior, minimizando a perda permanente de capital.

REFLEXÃO SOBRE OS CICLOS

Ciclo Econômico, Ciclo de Mercado, Ciclo de Crédito...
Entender em que momentos estamos é fundamental para uma alocação adequada.

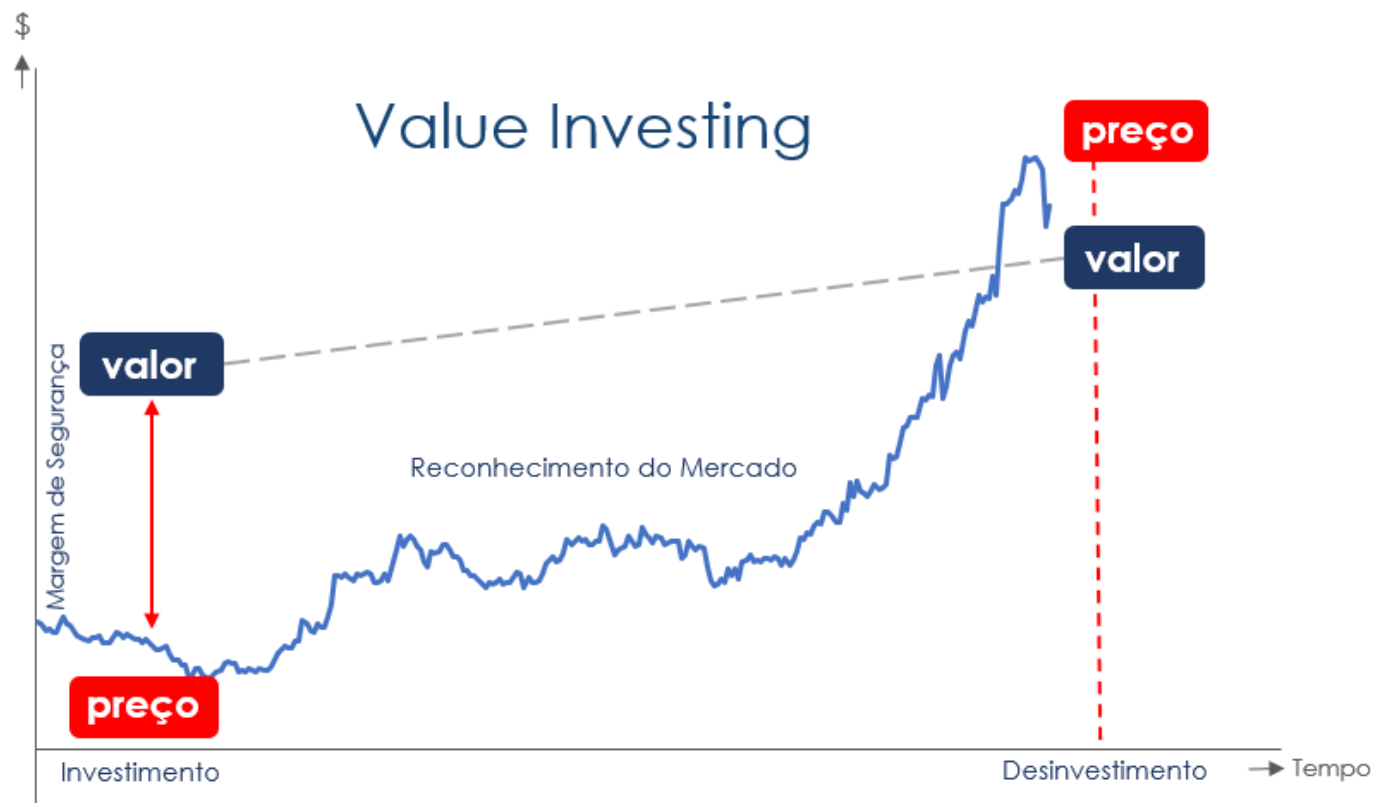
DIVERSIFICAÇÃO ADEQUADA

Focamos nas nossas melhores ideias de investimento, mas sem uma concentração excessiva. Geralmente, procuramos investir em quinze a vinte ativos diferentes.

RESUMINDO A NOSSA FILOSOFIA

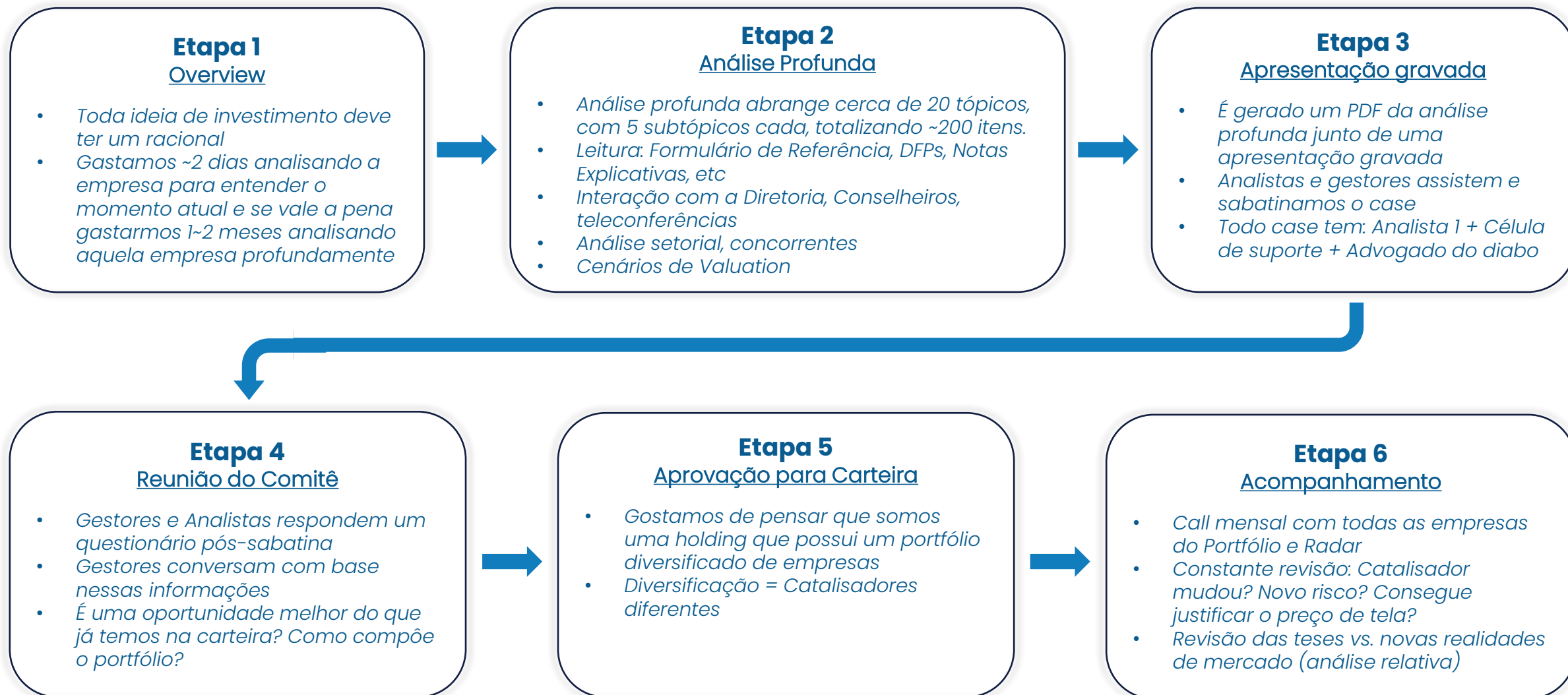
É a busca por investir em boas empresas a preços interessantes.

Assim, encontramos uma boa margem de segurança e um bom potencial de retorno.





- ✓ Negócios que conseguimos entender/avaliar;
- ✓ Gestão competente e alinhada com acionistas;
- ✓ Histórico consistente / Perspectivas favoráveis;
- ✓ Alto retorno sobre o capital investido;
- ✓ Vantagens competitivas duradouras;
- ✓ Baixo endividamento;
- ✓ Liquidez adequada;
- ✓ **PREÇO ATRATIVO.**



Entender, controlar e minimizar os riscos aos quais estamos sujeitos é fator primordial para o sucesso de nossos investimentos a longo prazo.

Estamos sempre trabalhando para mitigar os riscos inerentes aos quais estamos expostos.

– Margem de segurança;

– Monitoramento e questionamento contínuo;

– Diversificação adequada;

– Liquidez que possibilite a realocação;

– Atenção aos nossos vieses comportamentais;

– Possibilidade de utilizar derivativos com a finalidade de Hedge;

“Aprender com os erros dos outros é sempre mais barato”

“Investidores devem sempre ter em mente que a métrica mais importante não é o seu retorno, mas os retornos recebidos contra o risco que correram. Ultimamente, nada deve ser mais importante para os investidores do que a habilidade de dormir bem à noite”

– **Seth Klarman**



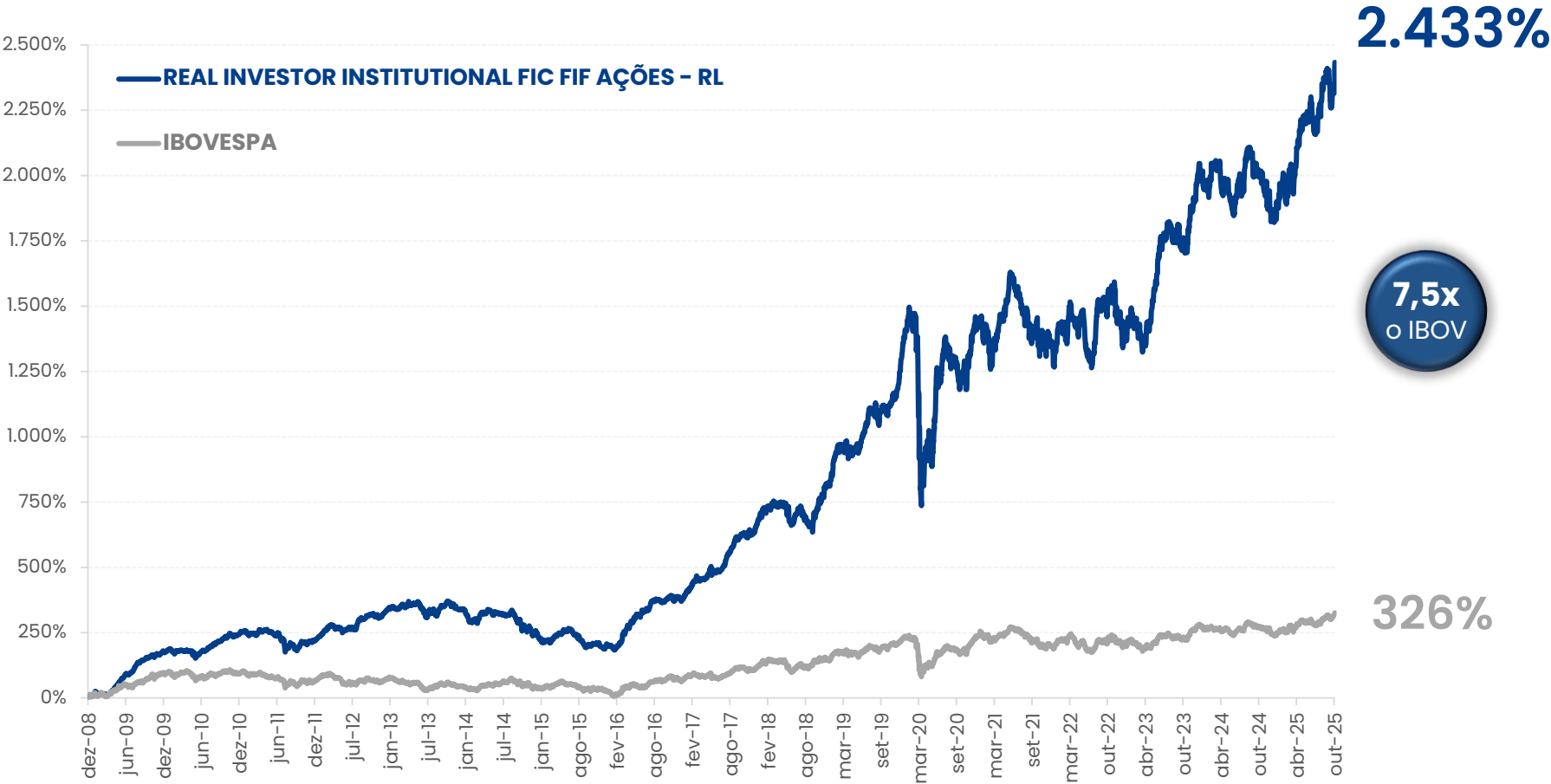
ESTRATÉGIA AÇÕES BRASIL

NOSSO RESULTADO

** Desempenho do Real Investor FIC FIF Ações - RL, nosso principal fundo de ações, assim como do Real Investor Institucional FIC FIF Ações - RL, fundo originado da cisão do anterior. Para detalhes dos resultados dos demais fundos, clique no link da página 'Características Operacionais'.*

RESULTADO

REAL INVESTOR INSTITUCIONAL FIC FIF AÇÕES – RL



Data de referência: 31/10/2025

O Fundo foi criado a partir de um processo de cisão do "Real Investor FIC FIF Ações – RL" em 29/09/2023, e foi adaptado às Resoluções nº 4.994/22 e 4.963/21 do CMN.

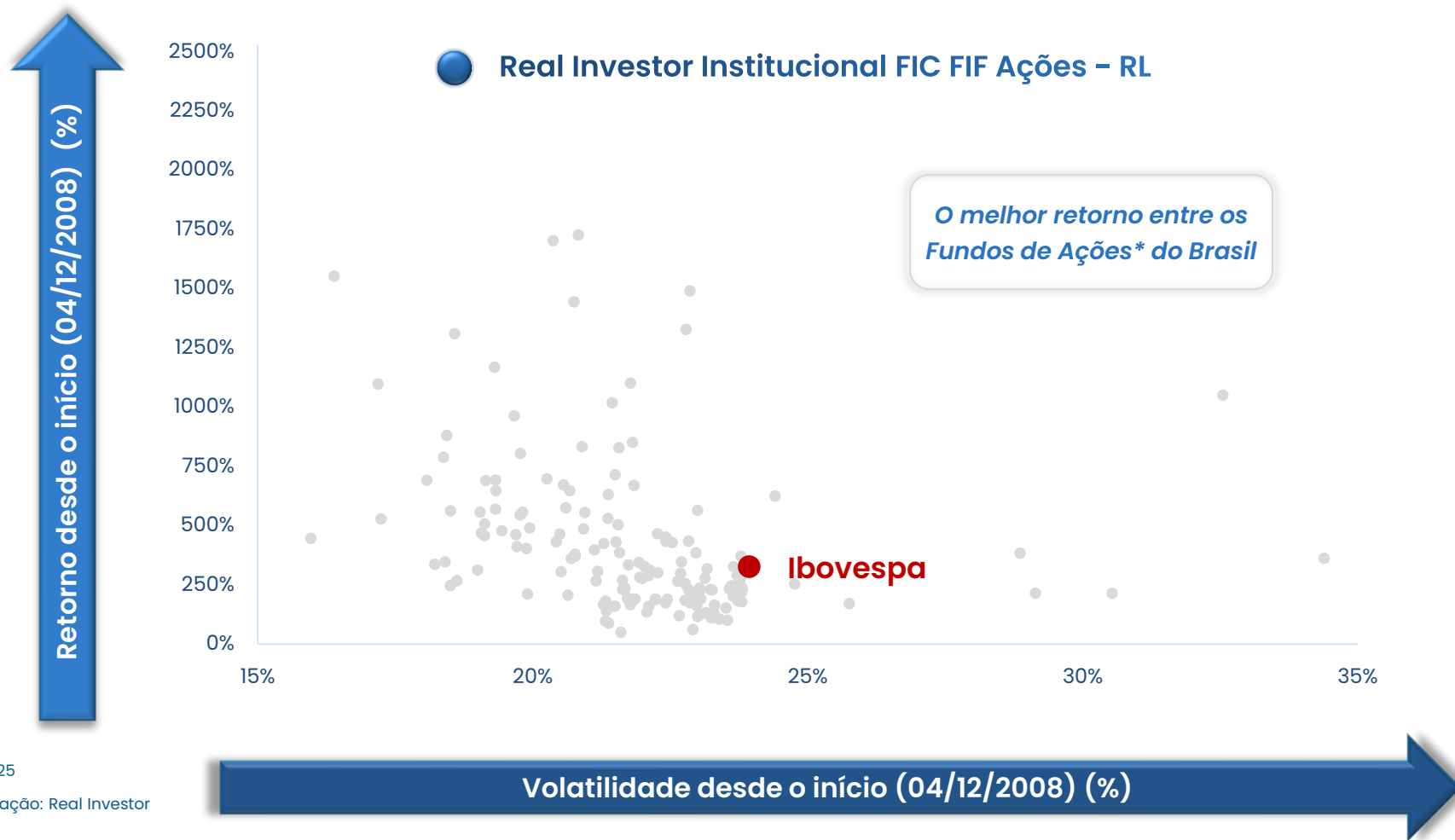
Os valores divulgados são líquidos de taxas de administração e performance.

	Fundo	Ibovespa	Diferença
2008*	9,0	6,9	2,1
2009	159,2	82,7	76,6
2010	25,8	1,0	24,8
2011	-10,1	-18,1	8,0
2012	38,3	7,4	30,9
2013	0,0	-15,5	15,5
2014	-19,0	-2,9	-16,1
2015	-15,3	-13,3	-2,0
2016	58,6	38,9	19,7
2017	59,2	26,9	32,3
2018	22,1	15,0	7,1
2019	58,2	31,6	26,6
2020	4,5	2,9	1,5
2021	-5,2	-11,9	6,7
2022	5,0	4,7	0,4
2023	39,8	22,3	17,5
2024	-8,8	-10,4	1,6
2025	29,3	24,3	5,0
Desde o Início	2.433,0	325,7	2.107,3
Retorno Anual Médio	21,1	8,9	-

* Período de 04/12/2008 até 31/12/2008.

COMPARATIVO REAL INVESTOR INSTITUCIONAL FIC FIF AÇÕES – RL

Gráfico comparativo Real Investor Institucional FIC FIF Ações – RL vs. Fundos de Ações* Retorno x Volatilidade Acumulado



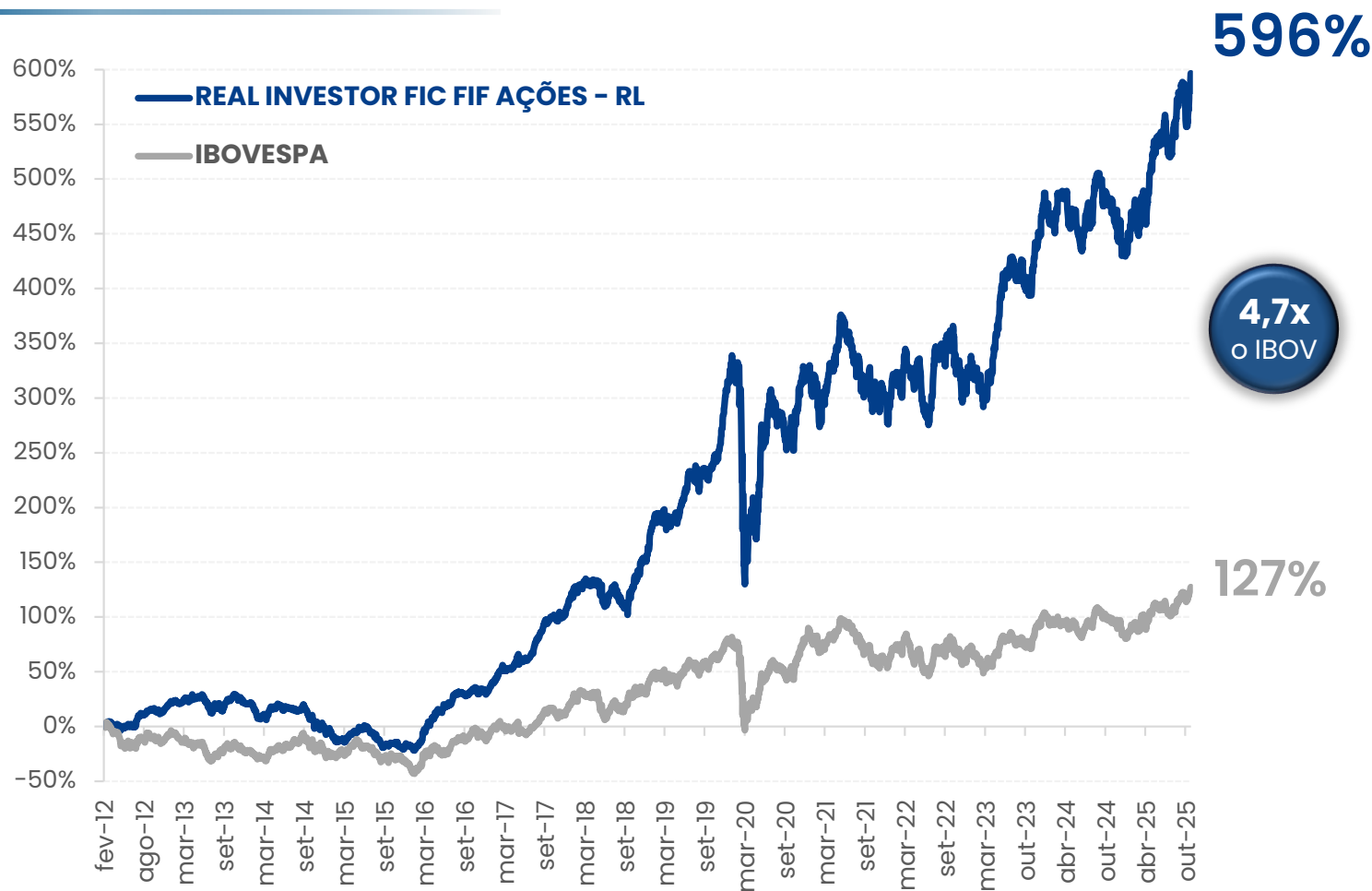
Data de referência: 31/10/2025

Fonte: Economática / Elaboração: Real Investor

* Fundos de ações abertos desde 04/12/2008, excluindo fundos "master", fundos que investem no mesmo "master", fundos exclusivos/restritos e fundos com as seguintes estratégias: mono ativo, setoriais e investimento no exterior.
O Fundo foi criado a partir de um processo de cisão do "Real Investor FIC FIF Ações – RL" em 29/09/2023, e foi adaptado às Resoluções nº 4.994/22 e 4.963/21 do CMN.

RESULTADO

REAL INVESTOR FIC FIF AÇÕES – RL



Data de referência: 31/10/2025

Fonte: Economática / Elaboração: Real Investor

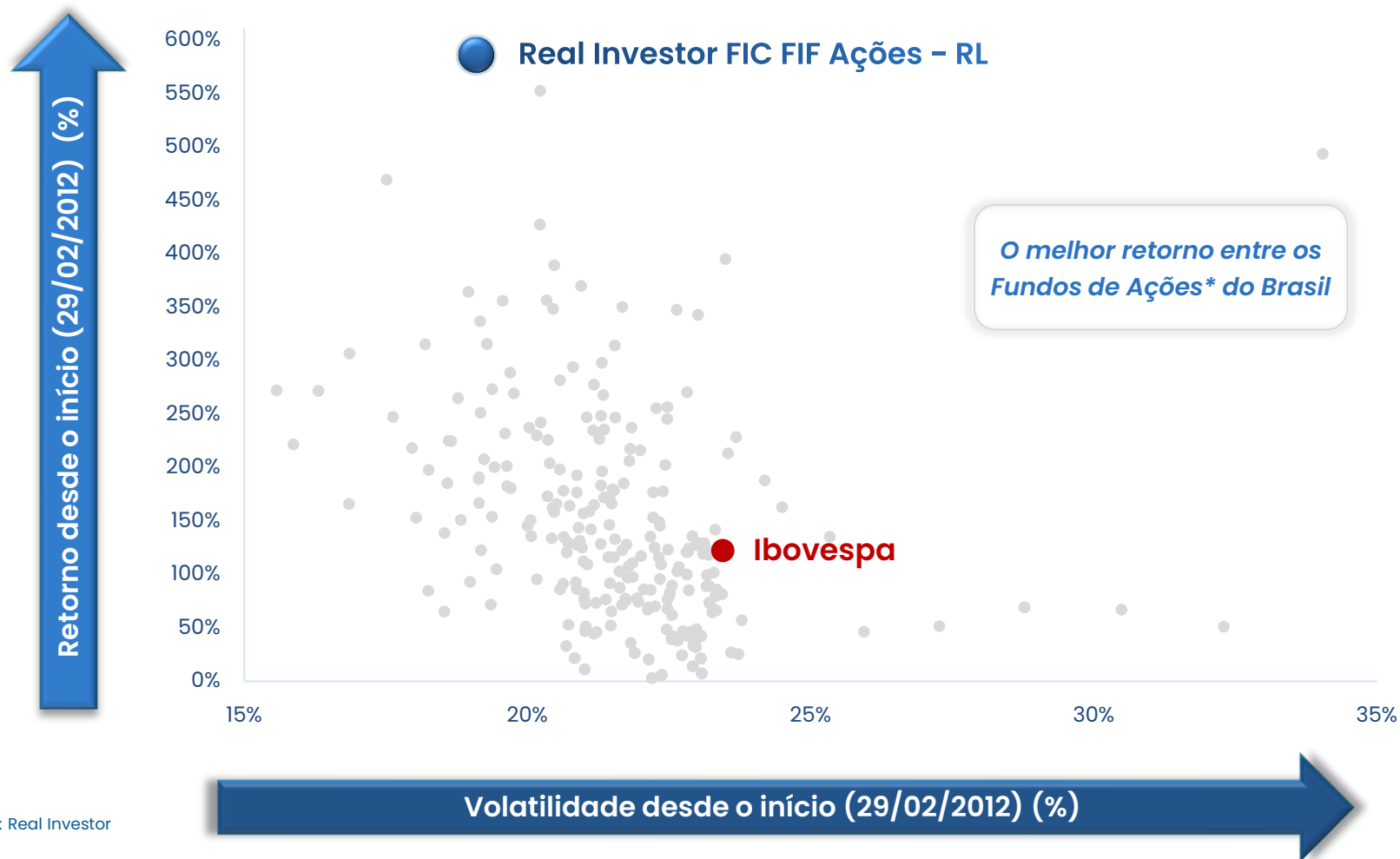
O Fundo teve início em 04/12/2008 como um “clube de investimentos” e, em 29/02/2012, foi transformado em um “fundo de investimento em ações”, nos termos da regulamentação em vigor.

Os valores divulgados são líquidos de taxas de administração e performance.

	Fundo	Ibovespa	Diferença
2012*	21,5	-7,4	28,9
2013	0,0	-15,5	15,5
2014	-19,0	-2,9	-16,1
2015	-15,3	-13,3	-2,0
2016	58,6	38,9	19,7
2017	59,2	26,9	32,3
2018	22,1	15,0	7,1
2019	58,2	31,6	26,6
2020	4,5	2,9	1,5
2021	-5,2	-11,9	6,7
2022	5,0	4,7	0,4
2023	39,0	22,3	16,7
2024	-8,1	-10,4	2,3
2025	29,0	24,3	4,7
Desde o Início	596,4	127,2	469,2
Retorno Anual Médio	15,2	6,2	-

* Período de 29/02/2012 até 31/12/2012.

Gráfico comparativo Real Investor FIC FIF Ações – RL vs. Fundos de Ações* Retorno x Volatilidade Acumulado

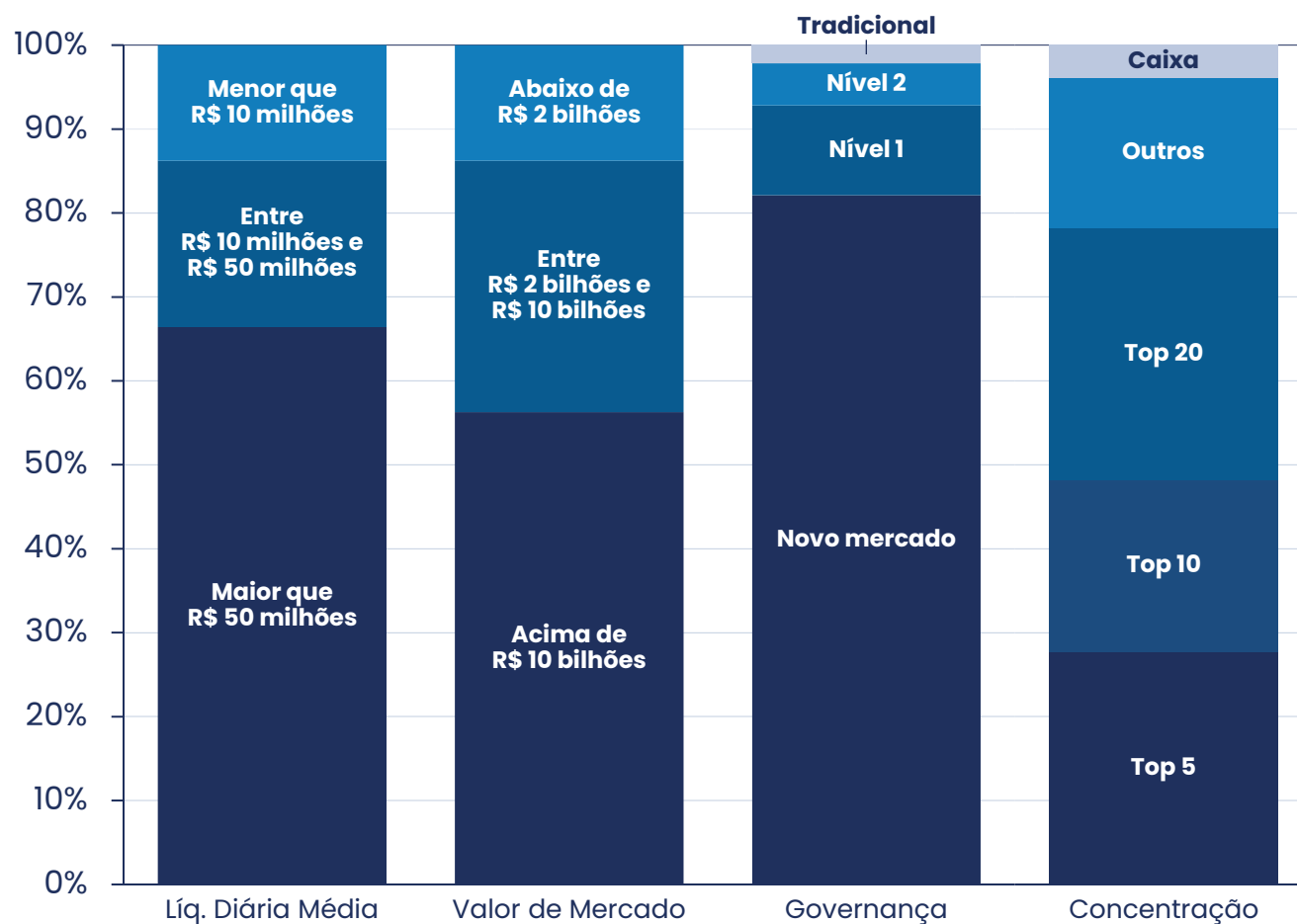


Data de referência: 31/10/2025

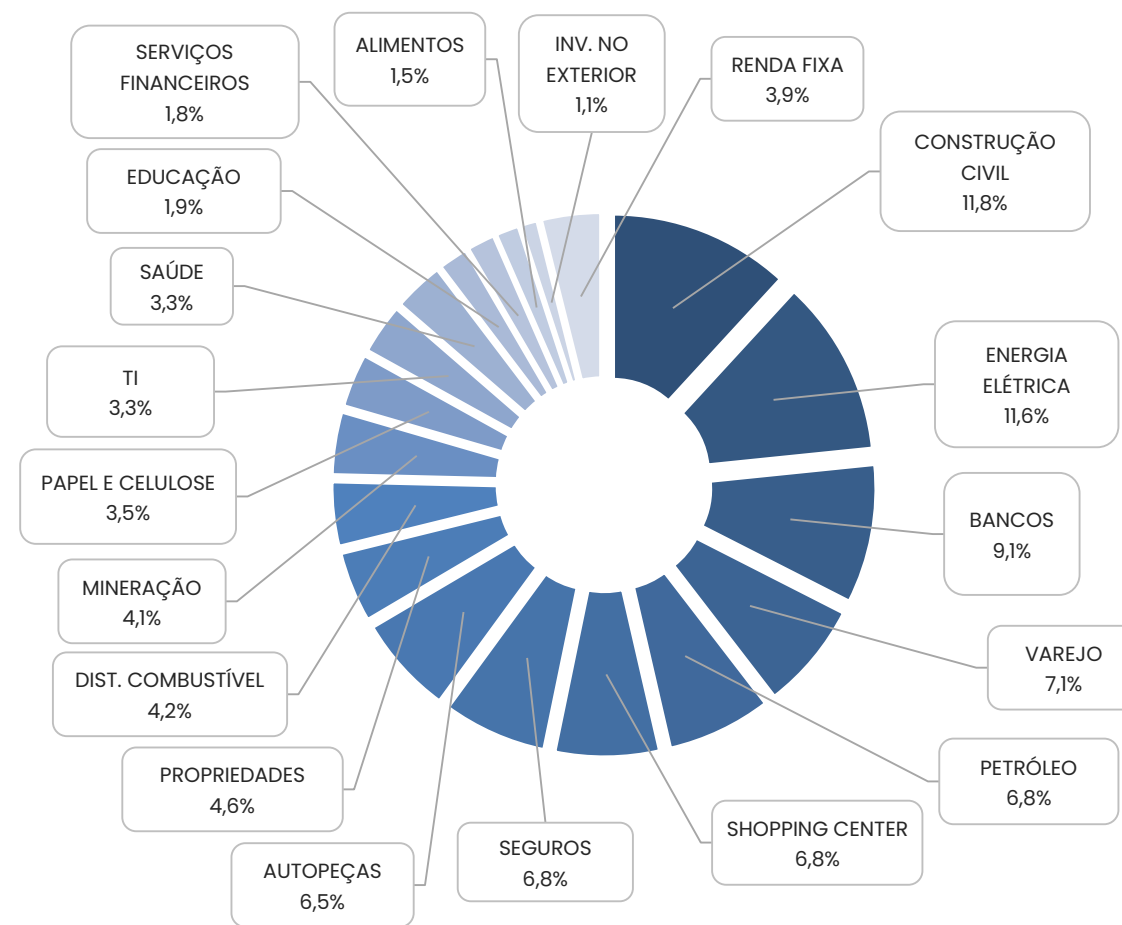
Fonte: Economática / Elaboração: Real Investor

* Fundos de ações abertos desde 29/02/2012, excluindo fundos "master", fundos que investem no mesmo "master", fundos exclusivos/restritos e fundos com as seguintes estratégias: mono ativo, setoriais e investimento no exterior.

EXPOSIÇÃO CARTEIRA



DIVERSIFICAÇÃO SETORIAL



CARACTERÍSTICAS OPERACIONAIS

PREVIDÊNCIA

	REAL INVESTOR FIC FIF AÇÕES	REAL INVESTOR INSTITUCIONAL FIC	REAL INVESTOR 100 ICATU PREV Q FIC FIF	REAL INVESTOR 100 XP SEG ADV FIC FIA	REAL INVESTOR 70 XP SEG ADV FIC FIA	REAL INVESTOR 70 PREV FIM	REAL INVESTOR ITAÚ VIDA E PREV
Data de Início do Fundo	29/02/2012	29/09/2023	30/06/2021	30/07/2021	17/09/2025	30/08/2019	25/09/2024
Público Alvo	Investidor Geral	Investidor Geral, adaptado a 4.994/22 e 4.963/21 do CMN	Investidor Qualificado	Investidor Qualificado	Investidor Geral	Investidor Geral	Investidor Qualificado
Taxa de Administração	2% a.a. (1,85% + 0,15% Master)	2% a.a. (1,85% + 0,15% Master)	2% a.a. (1,85% + 0,15% Master)	2% a.a. (1,85% + 0,15% Master)	1,90% a.a.	1,90% a.a.	2% a.a.
Taxa de Performance	15% sobre o que exceder o Ibovespa	15% sobre o que exceder o Ibovespa	15% sobre o que exceder o Ibovespa	15% sobre o que exceder o Ibovespa	15% sobre o que exceder o CDI	15% sobre o que exceder o CDI	15% sobre o que exceder o Ibovespa
Benchmark	Ibovespa	Ibovespa	Ibovespa	Ibovespa	CDI	CDI	Ibovespa
Resgate – Cotização	D + 27 (dias corridos)	D + 27 (dias corridos)	D + 20 (dias corridos)	D + 20 (dias corridos)	D + 7 (dias corridos)	D + 6 (dias corridos)	D + 20 (dias corridos)
Resgate – Pagamento	D + 2 (dias úteis)	D + 2 (dias úteis)	D + 2 (dias úteis)	D + 2 (dias úteis)	D + 2 (dias úteis)	D + 9 (dias úteis)	D + 2 (dias úteis)
Aplicação Inicial Mínima	R\$ 5.000	R\$ 5.000	R\$ 5.000	R\$ 500	R\$ 100	R\$ 1.000	-
Classificação Anbima	Ações Livre	Ações Livre	Previdência Ações Livre	Previdência Ações Livre	Previdência Multimercados Livre	Previdência Multimercado	Previdência Multimercado
Administrador	BNY Mellon	BTG Pactual	BNY Mellon	BNY Mellon	BNY Mellon	BTG Pactual	Intrag
Seguradora	-	-	Icatu Seguros S.A	XP Vida e Previdência	XP Vida e Previdência	BTG Pactual	BTG Pactual
Link da página do fundo	Clique aqui	Clique aqui	Clique aqui	Clique aqui	Clique aqui	Clique aqui	Clique aqui



“Regra número 1: Nunca perca dinheiro.

Regra número 2: Nunca esqueça a regra número 1”

– Warren Buffett

www.realinvestor.com.br

ri@realinvestor.com.br

 **+55 43 3025-2191**

Siga nossas redes sociais



Londrina/PR

Av. Ayrton Senna da Silva, 600
Ed. Torre de Siena
21º Andar
Gleba Palhano

+55 43 3025-2191

São Paulo/SP

Rua Iguatemi, 192
Ed. Iguatemi Offices Building
Sala 151
Itaim Bibi

+55 11 2050-5199

Este material tem o único propósito de divulgar informações e dar transparência à gestão executada pela Real Investor Gestão de Recursos, não deve ser considerado como oferta de venda de cotas de fundos de Investimento ou de qualquer título ou valor mobiliário e não pretende substituir o regulamento e/ou prospecto do fundo e tem caráter meramente informativo. A descrição do tipo Anbima está disponível no Formulário de Informações Complementares. Fundos de investimento não contam com a garantia do administrador, do gestor, de qualquer mecanismo de seguro ou do Fundo Garantidor de Crédito – FGC. A rentabilidade obtida no passado não representa garantia de rentabilidade futura. A rentabilidade divulgada não é líquida de impostos. Para avaliação de performance do fundo de investimento, é recomendável uma análise de período de, no mínimo, 12 (doze) meses. Leia o Prospecto, o Formulário de Informações Complementares, Lâmina de Informações Essenciais e o regulamento antes de investir.